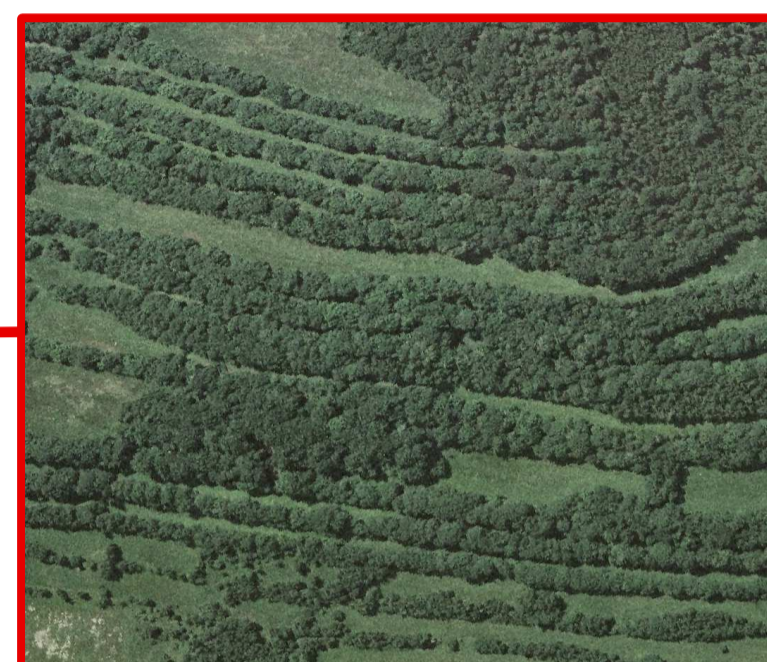
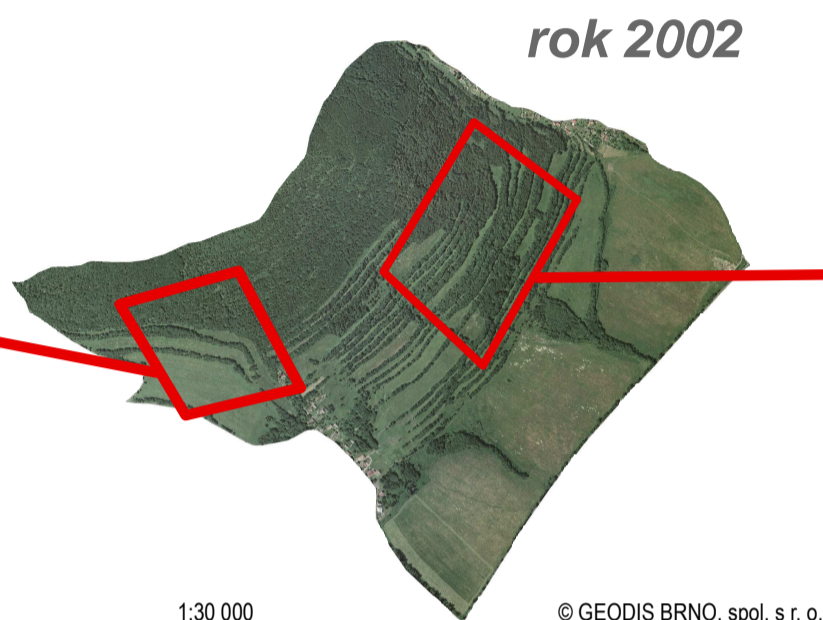
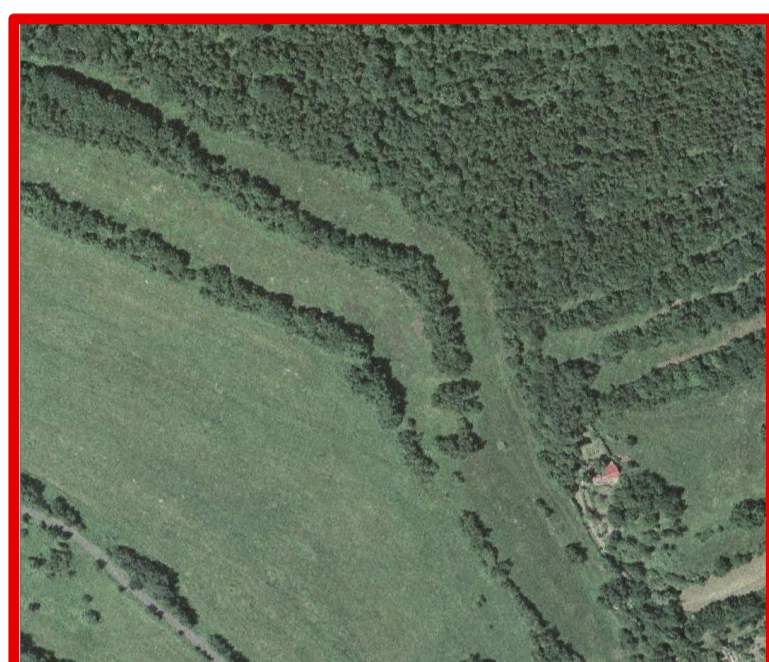
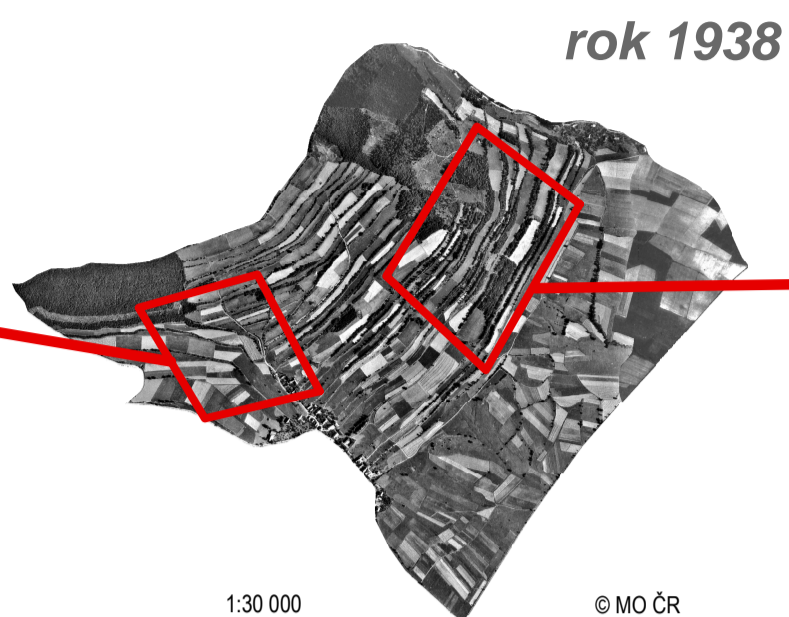
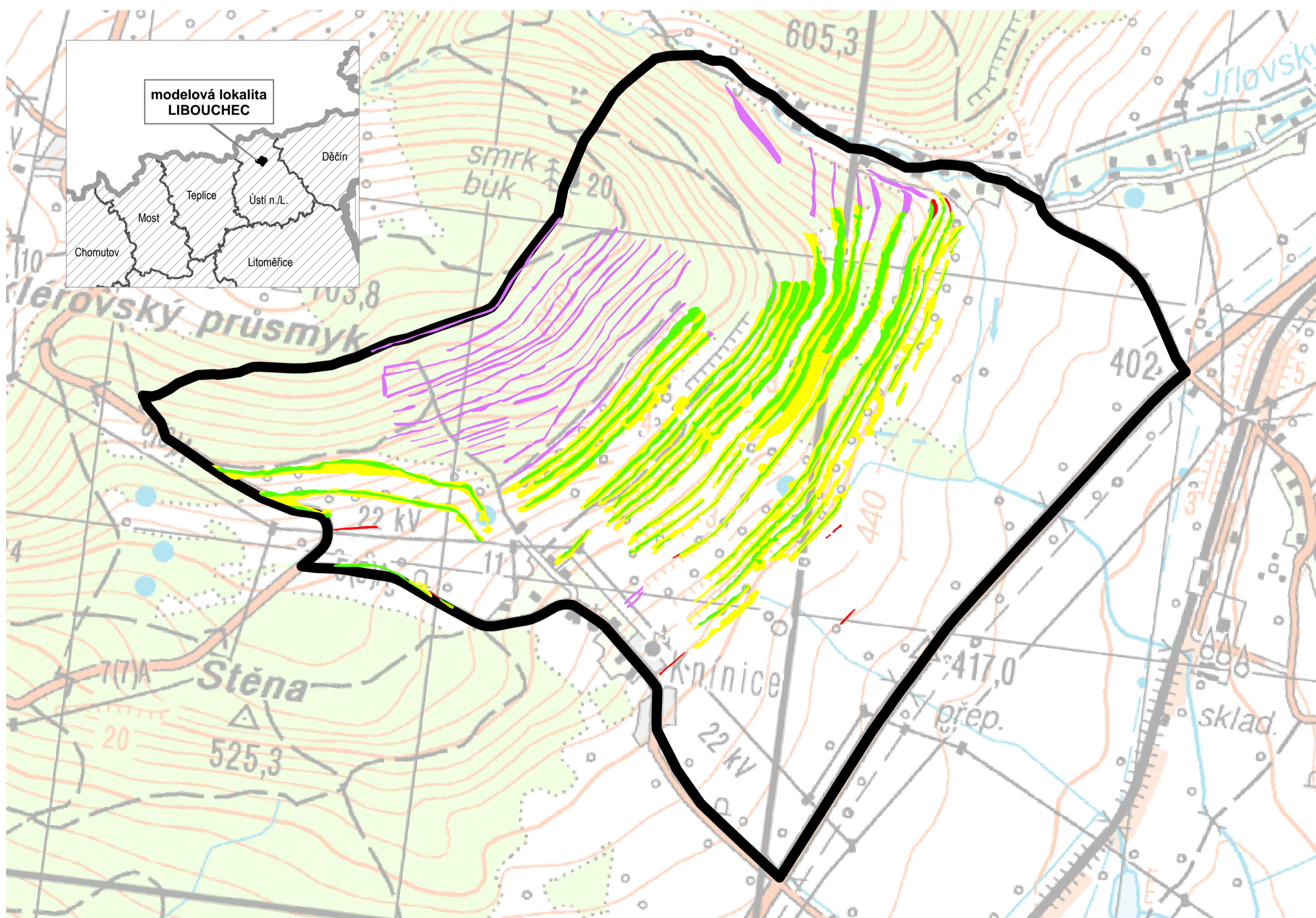


VÝVOJ AGRÁRNÍCH VALŮ A TERAS MEZI OBCEMI KNÍNICE a LIBOUCHEC V KRUŠNÝCH HORÁCH v letech 1938 až 2002



Trojrozměrný pohled na krajinu z roku 1938 (nahore) a 2002 (dole), území severozápadně od obce Knínice.

Trojrozměrný pohled na krajinu z roku 1938 (nahore) a 2002 (dole), severovýchodně od obce Knínice.



▭ hranice modelové lokality

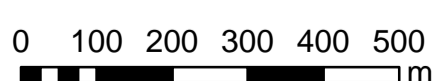
■ agrární valy existující ve 30. let. 20. stol., nyní zaniklé

■ agrární valy existující ve 30. let 20. stol. až do současnosti

■ zvětšení plochy agrárních valů do současné šíře a nově vzniklé agrární valy

■ agrární valy existující ve 30. letech 20. stol., nyní nerozlišitelné, neboť jsou součástí souvislých křovin nebo lesa

1:10 000



Zpracováno v projektu MZE QH 82 126 „Zajištění harmonizace krajinné, hydrologické a produkční funkce agrárních valů a teras pro diverzifikaci aktivit na venkově“
Autoři: Jitka ELZNIČOVÁ, Iva MACHOVÁ
Podkladová data: © CENIA, © MO ČR, © GEODIS BRNO, spol. s r. o.
Souřadnicový systém: JTSK

Zpracoval a vydal: © Fakulta životního prostředí,
Univerzita J.E. Purkyně v Ústí nad Labem, Ústí nad Labem, 2010

UNIVERZITA J. E. PURKYNĚ V ÚSTÍ NAD LABEM
Fakulta životního prostředí