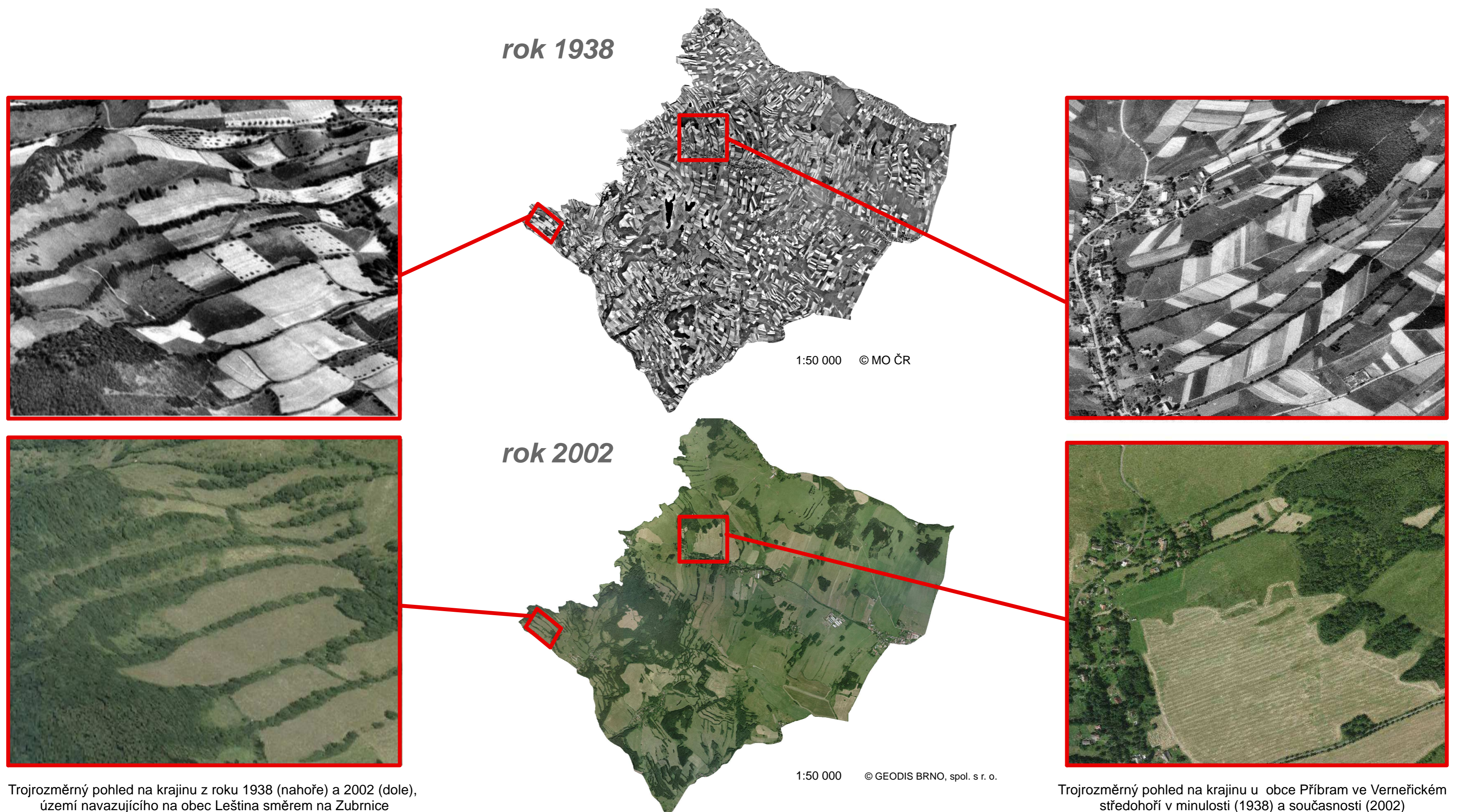


VÝVOJ AGRÁRNÍCH VALŮ A TERAS VE VERNEŘICKÉM STŘEDOHOŘÍ v letech 1938 až 2002



Trojzměrný pohled na krajinu z roku 1938 (nahore) a 2002 (dole), území navazujícího na obec Leština směrem na Zubrnice

Trojzměrný pohled na krajinu u obce Příbram ve Verneřickém středohoří v minulosti (1938) a současnosti (2002)

