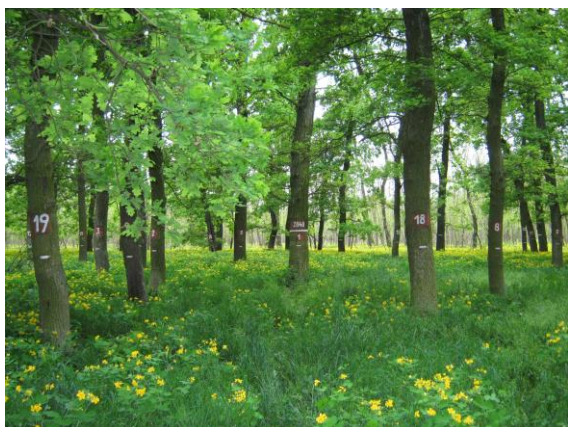


Nabídka pracovní pozice
VÝZKUMNÝ PRACOVNÍK
v týmu Monitoringu zdravotního stavu lesa v rámci mezinárodního programu ICP Forests

Výzkumný ústav lesního hospodářství a myslivosti v.v.i. hledá pro pracoviště ve Strnadech (část Prahy – Zbraslav) nového kolegu/kolegyni na pozici výzkumný pracovník.

Hlavní náplní práce bude sběr dat v terénu zahrnující vlastní terénní hodnocení zdravotního stavu stromů, odběr vzorků, zajištění provozu a pravidelné kontroly měřících zařízení.



Základní informace

Pracovní úvazek: plný (40 hodin týdně)

Smlouva: na dobu určitou na 1 rok s tříměsíční zkušební dobou. Poté možnost uzavření smlouvy na dobu neurčitou.

Místo pracoviště: Výzkumný ústav lesního hospodářství a myslivosti, Strnady 136

Nástup: září 2022 nebo dle dohody

Popis práce

- Sběr dat v síti trvalých monitoračních ploch ICP Forests (306 ploch systematického monitoringu a 15 ploch intenzivního monitoringu po celé ČR) zahrnující vizuální hodnocení stavu korun, odběr vzorků, zajištění provozu a pravidelné kontroly instalovaných měřících zařízení
- Zpracování získaných dat pro jejich reportování do mezinárodní databáze
- Příprava publikačních výstupů
- Účast v mezinárodních expertních panelech ICP Forests

Požadujeme

- Vysokoškolské vzdělání lesnického případně přírodovědného směru
- Zkušenost se základním statistickým zpracováním dat
- Alespoň základní znalost GIS
- Aktivní znalost anglického jazyka (komunikace v rámci programu ICP Forests probíhá v angličtině)
- Silnou motivaci podílet se na dlouhodobém projektu monitoringu zdravotního stavu lesa v rámci mezinárodního programu
- Velkou míru samostatnosti
- Tělesnou zdatnost a nadšení pro vícedenní práci v terénu v každém ročním období
- Řidičský průkaz sk. B a ochotu k častým služebním cestám

Výhodou

- Probíhající nebo dokončené postgraduální studium
- Publikační aktivita
- Zájem o vědeckou práci - orientace v odborné literatuře, zkušenost s jejím studiem, schopnost prezentovat a publikovat výsledky své práce

Nabízíme

- Pestrou a zajímavou práci na dlouhodobě podporovaném projektu monitoringu stavu lesních ekosystémů včetně zapojení do mezinárodní vědecké komunity
- Úvodní zaškolení a příležitost k dalšímu odbornému růstu - možnost účasti na školeních, seminářích a konferencích v ČR i v zahraničí, podpora dalšího vzdělávání
- Přátelský kolektiv aktuálně čítající 12 pracovníků
- Zaměstnanecké výhody: 5 týdnů dovolené, pružná pracovní doba, příspěvek na stravování
- Motivační finanční ohodnocení + cestovní náhrady

Příhlášky posílejte na email: hellebrandova@vulhm.cz

K přihlášce přiložte: strukturovaný životopis a stručný motivační dopis

Termín pro zaslání přihlášek je do 12. srpna 2022. Pohovory s vybranými uchazeči proběhnou v druhé polovině srpna.